

인생 마이웨이



# 청춘힐링 여행

쌈  
마이웨이

촬영지 투어



어 느 새 우 리 는

“ 그 냥 어 른 ” 이 됐 다

# 쌈마이웨이

## 김주만역 (안재홍)

동만의 절친. 열일곱에 동만을 만나 동만의 고향 친구 '설화'를 알게 됐고 첫눈에 반해 6년을 만났다. 드림 홈쇼핑 식품 MD로 절대미각을 타고나 그가 론칭한 식품은 뭐든 완판.

## 백설희역 (송하윤)

6년 된 남친 주만과는 비밀 사내 커플. 치명적 백치미를 가진 사랑스러운 핑크 공주. 대단히 으리으리 할 것도 없는 주만이지만 설희에겐 누구보다 주만이 최고.

## 고동만역 (박서준)

치명적 (하자의) 파이터. 발차기처럼 쪽쪽 뺏어나갈 줄 알았던 동만은 딱 한 번의 실수로 너무 일찍 고꾸라졌다. 하지만 동만이는 우울한 루저가 아니다.

## 최애라역 (김지원)

과거 꿈은 뉴스데스크 백지연. 현실은 백화점 인포데스크 최양. 학벌, 집안, 스펙, 남자 뭐 하나 없지만 그녀를 알면 누구든지 그녀와 편먹고 싶고 어떤 적수든 그녀를 겁낼 수밖에 없다.

# ☆☆ 청춘힐링 지도

만리산

호천생활문화센터  
(호천카페 끄티)



실제 남일바  
촬영 주택



소원빌기  
벽화

힐링스팟 1



남일바  
(호천문화플랫폼)

87

버스정류장 (호천마을 입구)

180 계단



호천마을  
입구



호계천  
'어슬렁 미술관'  
(천일경로당)

87

START  
버스정류장 (안창마을 입구)

힐링스팟

1

남일바



안창마을 입구  
버스정류장

호계천 '어슬렁 미술관' 180계단 남일바 & 호천문화 플랫폼 호천마을 벽화거리 (어슬렁호랭이길) 실제 남일바 촬영주택 호천생활 문화센터

힐링스팟

2

이중섭 전당대



아름빌아파트  
버스정류장

이중섭거리 미술관 희망길 100계단 이중섭 전당대 범일 풍경마루

START

29 38 86 버스정류장 (아름빌아파트)

이중섭 거리미술관까지 도보 2분 거리  
호천생활문화센터까지 도보 6분 거리

아름빌아파트

P 범일 4동  
공영주차장

에티카넷

호천마을은 일반주민들의 생활터전입니다.  
예의를 지키는 당신은 아름다운 사람 ♥



# 힐링스팟 1

## 남일바

주인공들의 아지트

호계천 '어슬렁미술관' 180계단 남일바 & 호천문화 플랫폼 호천마을 벽화거리 (어슬렁호랭이길) 실제 남일바 촬영주택 문화센터 호천생활 문화센터

남일바 촬영지인 호천마을은 전망좋은 산복도로로 <쌈 마이웨이> 외에도 <라이프 온 마스>, <제3의 매력>, <그냥 사랑하는 사이> 등 드라마 및 영화 촬영지로 각광 받고 있다.

마을을 건다보면 카메라를 꺼내들지 않을 수 없다.



부산광역시 부산진구 범천동

☐ 1호선 범일역 7번 출구에서 왼쪽 도보 18분 내외  
 ☐ [일반버스] 87: (롯데호텔 백화점) → '호천마을 입구',  
 '안창마을 입구' 정류장 하차  
 ☐ 만리산 공영주차장 (호천문화플랫폼)



## ① 호계천 '어슬렁 미술관'

동구와 부산진구를 가로지르는 호계천을 살리기 위해 안창마을과 호천마을 주민들을 대상으로 캘리그래피 수업을 진행한 후 지역 주민들이 직접 만든 캘리그래피 작품을 호계천에 부착해 만들어진 곳이 '어슬렁 미술관'이다.

♣ 범천2동 천일경로당 옆  
① 180계단과 이어져 있음



총 이동시간  
도보 20분 내외

호계천 '어슬렁미술관' 180계단 남일바 & 호천문화 플랫폼 호천마을 벽화거리 (어슬렁호랭이길) 실제 남일바 촬영주택 호천생활 문화센터

## ② 180계단

호천문화플랫폼에서 호천생활문화센터로 가는 길목에 위치한 180계단은 실제 남녀 주인공들의 집 촬영지인 '한성주택'과 비슷한 분위기를 느낄 수 있다. 오르막 집들 사이에서 강을 거슬러 힘차게 올라가는 물고기의 모습을 형상화한 계단 벽화가 인상적이며 동의대학교 8개 학과 학생들이 전공과 재능을 살려 자원 봉사로 호천마을 180계단을 새 단장했다.

♣ 호천문화플랫폼에서 도보 1분



남구 '한성주택' *한성주택은 일반주민들의 생활터전이니 에티켓을 소중히 주의해주세요.*





### 3-1 남일바

호천문화플랫폼 옆에 주인공들의 아지트였던 남일바를 그대로 재현해놓았다. 주인공들이 꿈을 안주 삼아 청춘을 이야기하는 남일바는 평상 너머 빼곡한 집들이 별빛 같은 야경을 쏟아 내고 동네 전경이 한눈에 보이는 멋진 스카이라운지이다.

① 나만의 멋진 야경 인증 사진을 찍어보자!

♣ 부산진구 엄광로 491

만리산 공영주차장 옥상공원

③ 호천문화플랫폼 10:00 ~ 22:00



<쌈 마이웨이> 드라마 속 한 장면



### 3-2 호천문화플랫폼

황장호 체육관 관장이자 국대대표 선수대 사장 황장호(김성오 분)와 애라 엄마 황복희(진희경 분)가 술잔을 나누는 곳

'호천문화플랫폼'에서는 지역의 수공예 작가들이 직접 만든 제품을 전시·판매하기도 하며, 각종 문화체험과 교육을 진행해 마을주민과 지역작가들의 상생 공간 역할을 하고 있다.

#### ④ 호천마을 벽화거리 (어슬렁호랭이길)

호천마을은 냇가에 호랑이가 자주 나타나 '호천(虎川)'이라 불리게 된 마을이다. 호랑이와 관련된 전설이 있는 마을이라 주변 길이 주택 담벼락을 활용한 호랑이 벽화로 다양하게 그려져 있는 것을 볼 수 있다. 곳곳이 포토존과 같아 걷는 즐거움이 있다.



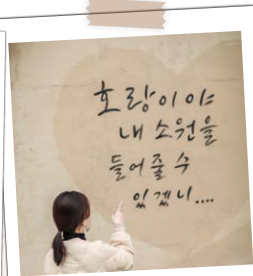
#### 📷 사진 촬영하기 좋은 곳



#실제남일바 #촬영주택



#드루와 #별을심다 #야경  
(끄티&플랫폼 사이 주택)



#소원빌기벽화

총 이동시간  
도보 20분 내외

호계천 '어슬렁미술관' 180계단 남일바 & 호천문화 플랫폼 호천마을 벽화거리 (어슬렁호랭이길) 실제 남일바 촬영주택 호천생활 문화센터



#### ⑤ 호천생활문화센터 (호천카페 끄티)

남자 주인공이 여자 주인공에게 반지를 선물한 곳

멋진 호천마을 야경을 배경으로 고동만(박서준 분)이 최애라(김지원 분)에게 반지를 선물로 준 곳이다. 호천마을 끝에 자리 잡았다고 해 지어진 카페이름 '끄티'. 호천생활 문화센터 내에 자리 잡은 카페 안은 진한 커피 향으로 가득하고 카페주인의 감성이 물씬 느껴지는 수십 가지의 커피 메뉴들에 대한 설명을 읽는 재미가 쏠쏠하다.

☞ 부산진구 엄광로495번가길 36 호천생활문화센터 1층

☎ 11:00 ~ 21:00, 금요일 휴관

# 힐링스팟 2

## 이중섭 전망대

여주인공이 버스를 기다리던 곳

이중섭거리  
미술관

희망길  
100계단

이중섭  
전망대

범일  
풍경마루

뚜벅뚜벅 골목을 걷고 100계단을 오르다보면 천재 화가 이중섭의 삶이 오롯이 담긴 작품들이 계속 발길을 머물게 한다.  
그의 삶 전체를 엿보는 여행을 해보자.



### 부산광역시 동구 범일동

☞ 1호선 범일역 7번 출구에서 왼쪽 도보 15분 내외

☞ [마을버스] 동구 1: (범내골역) → '아름빌아파트' 정류장 하차

동구 1-1: (범일역) → '아름빌아파트' 정류장 하차

[일반버스] 29: (서면) → '아름빌아파트' 정류장 하차

38: (범내골역) → '아름빌아파트' 정류장 하차

86: (서면) → '아름빌아파트' 정류장 하차

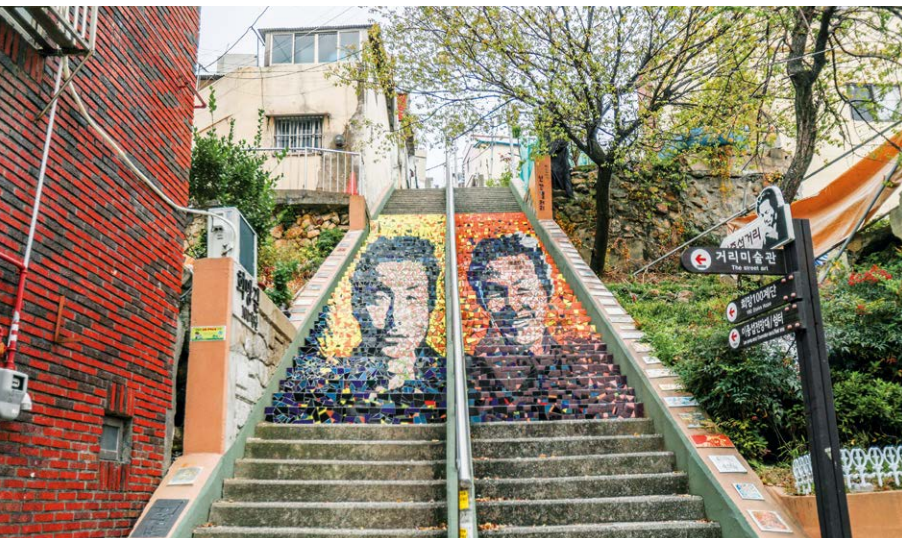
P 아름빌아파트 101동 앞 오른쪽 방향 범일 4동 공영주차장



## ① 이중섭 거리 미술관

대표작인 <황소>로 유명한 천재 화가 이중섭(1916-1956)의 일생을 담은 연대기 기록과 친구 '구상'의 회고록을 볼 수 있고 주택가 담벼락을 활용해 이중섭 작품들을 전시해 놓았다.

① 주의깊게 두리번거려야 짧은 거리 담벼락에 걸린 작품들을 놓치지 않는다.



## ② 희망길 100계단

이중섭 전망대로 가는 계단 전체가 이중섭의 작품이 전시된 갤러리와 같아 오르는 100계단이 그의 일생을 오롯이 감상하는 즐거움으로 풍요로워짐을 느낄 수 있다.

① 계단 사이 노란색 발 모양으로 표시된 곳이 포토존. 계단주위를 잘 살펴인전하게 사진촬영 하시길.



총 이동시간  
도보 10분 내외

이중섭 거리미술관    희망길 100계단    이중섭 전망대    범일 풍경마루



## ③ 이중섭 전망대

이중섭의 작품 및 일화, 가족들에게 쓴 편지글을 볼 수 있으며 이중섭이 <범일동 풍경>을 그린 것으로 추정되는 곳. 흰히 내려다 보이는 범일동 일대가 100계단을 오른 수고로움을 잊게 한다.

① 기념품과 간단한 음료 구매가 가능하다.  
△ 동구 중산로 168  
② 평일 11:00 ~ 18:00, 주말 휴관

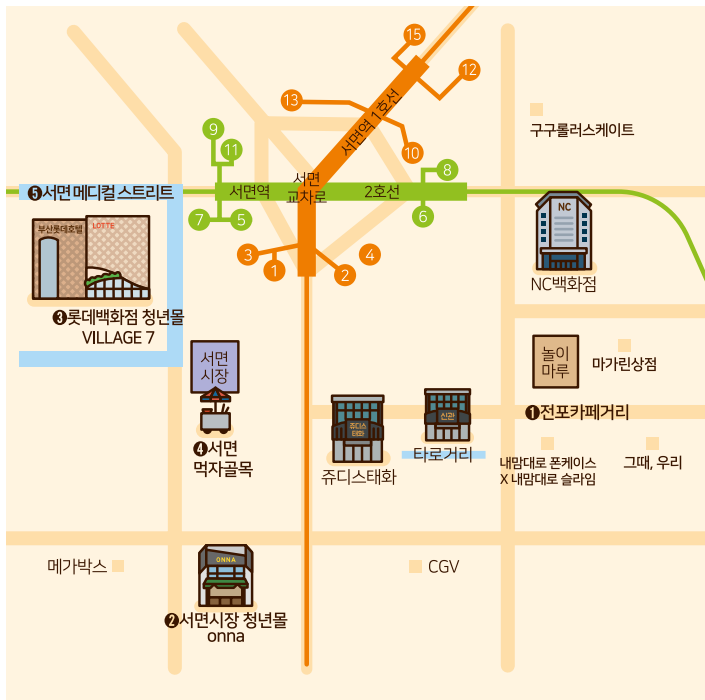


## ④ 범일 풍경마루

전망대 좌측으로 난 계단을 따라 내려가면 간단한 운동기구와 함께 이중섭의 작품 및 포토존이 마련되어 있는 쉼터가 있다.

## 호천마을 주변 놀거리 먹거리

부산 대표 변화가 서면. 따로 또 같이. 취향대로 골라보자!



HOT PLACE

### 1 전포카페거리

공구상들이 밀집해있던 곳이 예쁘고 아기자기한 카페들이 들어서며 이색적인 카페 거리로 불리고 있다. 골목을 거닐며 나만의 취애샵을 가져보자.

♣ 부산진구 전포대로209번길·223번길,  
서전로 38번길·46번길



### 2 서면시장 청년몰 'onna'

애견편집숍, 패션한복점, 퓨전식당, 디저트샵 등 에서 단시간에 부산의 젊음을 느끼기에 충분하다.

♣ 부산진구 서면로 56  
① 월-토 10:00~21:00, 일요일 휴무  
(각 상점별로 운영요일 및 시간 상이)



### 3 롯데백화점 청년몰 'VILLAGE 7'

가족 공방, DIY 공방, 꽃집, 사진관, 악세서리, 의류, 음반, 갤러리, 푸드트럭 등 실내에서 이 모든 것을 즐길 수 있는 <체험형 스트리트 마켓>이다.

♣ 부산진구 가야대로 772 롯데백화점 부산본점 7층  
① 월-목 10:30~20:00, 금·일 10:30~20:30



### 4 서면 먹자골목

떡볶이, 어묵, 순대, 파전, 만두, 김밥 등 저렴하고 맛있는 음식점들이 즐비해 청년들의 발길이 끊이지 않는 먹거리 천국이다.

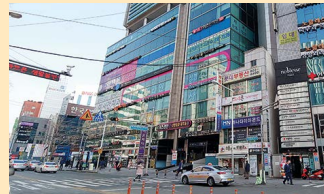
♣ 부산진구 부전동



### 5 서면 메디컬 스트리트

안과, 치과, 성형외과, 피부미용 등 170여 곳의 의료기관이 밀집되어있는 의료 특화거리로 2011년부터 매년 10월 서면 메디컬스트리트 축제를 열어 부산의 선진 의료기술을 알리는 의료한류 역할을 하고 있다.

♣ 부산진구 가야대로 772 롯데백화점 주변 일대



## 이색 체험 추천

폰케이스&슬라임 DIY 카페  
<내맘대로 폰케이스 X 내맘대로 슬라임>



· 부산진구  
전포대로209번길 43  
· 매일 10:00~21:00  
· 051-806-6682



roller장 <구구롤러스케이트>

· 부산진구 서전로37번길 25-9  
· 월-목 12:00~22:00  
금 12:00~23:00  
토 10:00~23:00/일 10:00~22:00  
· 051-803-9997



흑백사진관  
<그때, 우리>  
· 부산진구  
전포대로 205 1층  
· 매일 11:00~21:00  
· 051-802-2932



프로필 초상화  
<마가린 상점>  
· 부산진구  
전포대로 221  
· 화·토 12:00~19:00  
일요일·월요일 휴무

# 힐링스팟 3

## 기장일대

로맨틱한 부산의 데이트 코스를 즐기고 싶은, 푸른 자연 속에서 힐링하고 싶은 이들이라면 기장의 바다에 눈이 사로잡히고 마음이 들뜨기 마련. 지금 당장 기장의 푸른 바다로 떠나보자.



## ② 일광해수욕장

애라가아나운서의 꿈을 좇아 축제에서 사회를 본 곳 (드라마상 대전가리비 축제장)

동해선 일광역 근거리에 있으며 바다 전망을 앞세운 멋스러운 카페들이 즐비하다. 유명 해변 보다 사람이 붐비지 않아 한적한 분위기에서 바다 여행이 가능한 것이 가장 큰 매력.

♣ 기장군 일광면

☞ 동해선 일광역 1번 출구에서 직진 도보 11분 내외

☞ [급행버스] 1003 : (해운대온천사거리) →

[일반버스] 188 : '청량사거리' 정류장 환승,  
'일광해수욕장입구' 정류장 하차, 도보 6분 내외



## ③ 에스페랑스

고동만 최애라의 첫 키스 장소

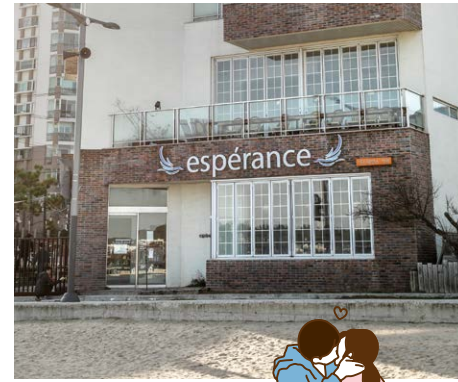
모래사장 바로 옆에 위치해 멋진 해변 풍광을 바라보며 마시는 커피 맛이 일품이다. 드라마 방영 장면 사진이 벽면에 전시되어 있어 촬영지 여행의 마지막을 장식하기에 딱이다.

♣ 기장군 일광면 기장해안로 1322

① 매일 10:00 ~ 22:00, 토요일 10:00~23:00

☎ 051-721-0160

♣ 일광해수욕장 입구에서 도보 6분 내외



## 인근 관광지



바다 위에 지은 절

<해동용궁사>

- 기장군 기장읍 시랑리 416-3번지
- 매일 05:00~일몰시
- 051-722-7444



웨딩촬영/데이트필수코스

<죽성드림성당>

- 2009 SBS 드림 촬영지
- 기장군 기장읍 죽성리 134-7



은빛 멸치의 향연

<대변항>

- 기장군 기장읍 대변리



# <쌈 마이웨이> 현실 공감 백배 명대사



저도 상처받지 않을 권리 있습니다.



울고싶을 땐 그냥 우는게 낫잖아.



우리는 항상 시간이 없었다.  
남보다 일찍 일어나고,  
남보다 늦게 자는데도  
시간이 없었다.



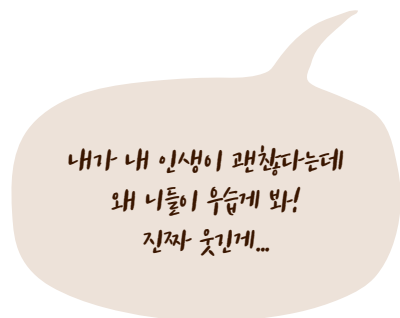
하고 싶은 거 해보니까 그렇게 좋아?  
.. "좋지"



인생에 타이밍이란  
매번 이렇게 양아치고,  
나는 매번 도망갔다.



못먹고  
고!



내가 내 인생이 괜찮다는데  
왜 니들이 우습게 봐!  
진짜 웃긴게...

인생 마이웨이



쌈 마이웨이

촬영지 두벅 두벅