



BUTi

釜山城市观光巴士
BUSAN CITY TOUR

乘车指南

城市观光路线始发站

- 釜山站乘车点：釜山站广场华美达安可酒店前方（地铁1号线釜山站6号、8号出口）
- 可在城市观光路线（循环路线：绿色/红色/蓝色线）的任意站点搭乘尚有空座的观光车

乘车费用

单日票	成人	儿童学生 (48个月-高中生)	使用事项
选择 (绿色/红色/蓝色) 中的一条路线	15,000 韩元	8,000 韩元	团购（成人与儿童超过15人）成人票13000韩元/儿童6000韩元 * 团购仅限单日票
换乘票	5,000 韩元	3,000 韩元	持单日票换乘时需额外支付的费用 (绿色/红色/蓝色) 可随意乘坐任意路线
24小时车票 (以循环路线的运行时间为准)	20,000 韩元	10,000 韩元	从乘车时间起的24小时内使用 可乘坐除夜景·历史主题路线外的全部循环路线 (绿色/红色/蓝色)
夜景路线	15,000韩元	8,000韩元	采用网上预约制
历史主题路线	20,000韩元	10,000韩元	(历史主题需至少提前10天预约)

购票

单日票：乘车时按照顺序向司机购买（可使用现金或刷卡）
城市观光循环路线无法预约购票，需在现场按顺序购票。

24小时车票：仅在网上销售 [无法购买当日车票]
▶ 购票后在换乘处取票（城市观光服务中心）

夜景观光·历史主题路线 ★需预约★
· 网上预约：www.citytourbusan.com
· 电话预约：051-464-9898

* 历史主题路线需至少提前10天预约
* 运行情况受天气及交通堵塞等因素影响可能出现变化

休息日

· 每周一（但当周一为法定假日时，则正常运行）

<注意事项>

- 禁止携带食物乘车，以保持舒适的乘车环境
- 交通堵塞可能导致运行时间延误
- ※ 退票时必须持有发票，如发票丢失则无法退款，敬请谅解。

优惠福利

城市观光费用折扣（仅适用于城市观光循环线路/折扣无法叠加）

适用人群	成人	儿童学生 (48个月-高中生)	备注
国家有功者 ：持有国家有功者身份卡 (仅限本人使用)	10,000韩元	5,000韩元	仅限工作日 (周末乘车无折扣)
残疾人士 ：持有残疾人福利卡 (仅限本人使用)			
釜山市民 ：持身份证	7,500韩元	4,000韩元	工作日·周末均有折扣
釜山市多子女家庭 ：持釜山市多子女证			

· 所有折扣均需在购票前出示相关证明材料。

- * 购买原价票后无法将其退换成打折票
- * 夜景·历史主题路线无折扣

釜山城市观光联合优惠（进入合作单位时，出示BUTi发票★）

SEA LIFE 釜山水族馆	优惠：同行最多三人可享受门票七折优惠 位置：红色线“9号海云台海水浴场”站下车 ☎ 051-740-1700
Tiffany21 游览船	优惠：同行最多三人可享受船票九折优惠（需提前预约） 位置：红色线“8号冬柏岛”站下车 ☎ 051-743-2500
The Bay101 游艇俱乐部	优惠：同行最多三人可享受坐游艇、滑水体验等所有项目的九折优惠 位置：红色线“8号冬柏岛”站下车 ☎ 051-726-8855
农心酒店	优惠：豪华房363,000韩元→145,200韩元、免费泡虚心厅温泉（需在发票签发7日内使用，含服务费与税金，以两人一间一晚为标准） ☎ 051-550-2100
SAMJIN 鱼饼	优惠：当天购物超过一万元即可减免2000韩元 位置：城市观光“釜山站”站点下车 ☎ 051-441-9269
HwanGong 鱼饼	优惠：当天购物超过一万元即可减免2000韩元 位置：城市观光“釜山站”站点下车 ☎ 051-441-5765



BUTi

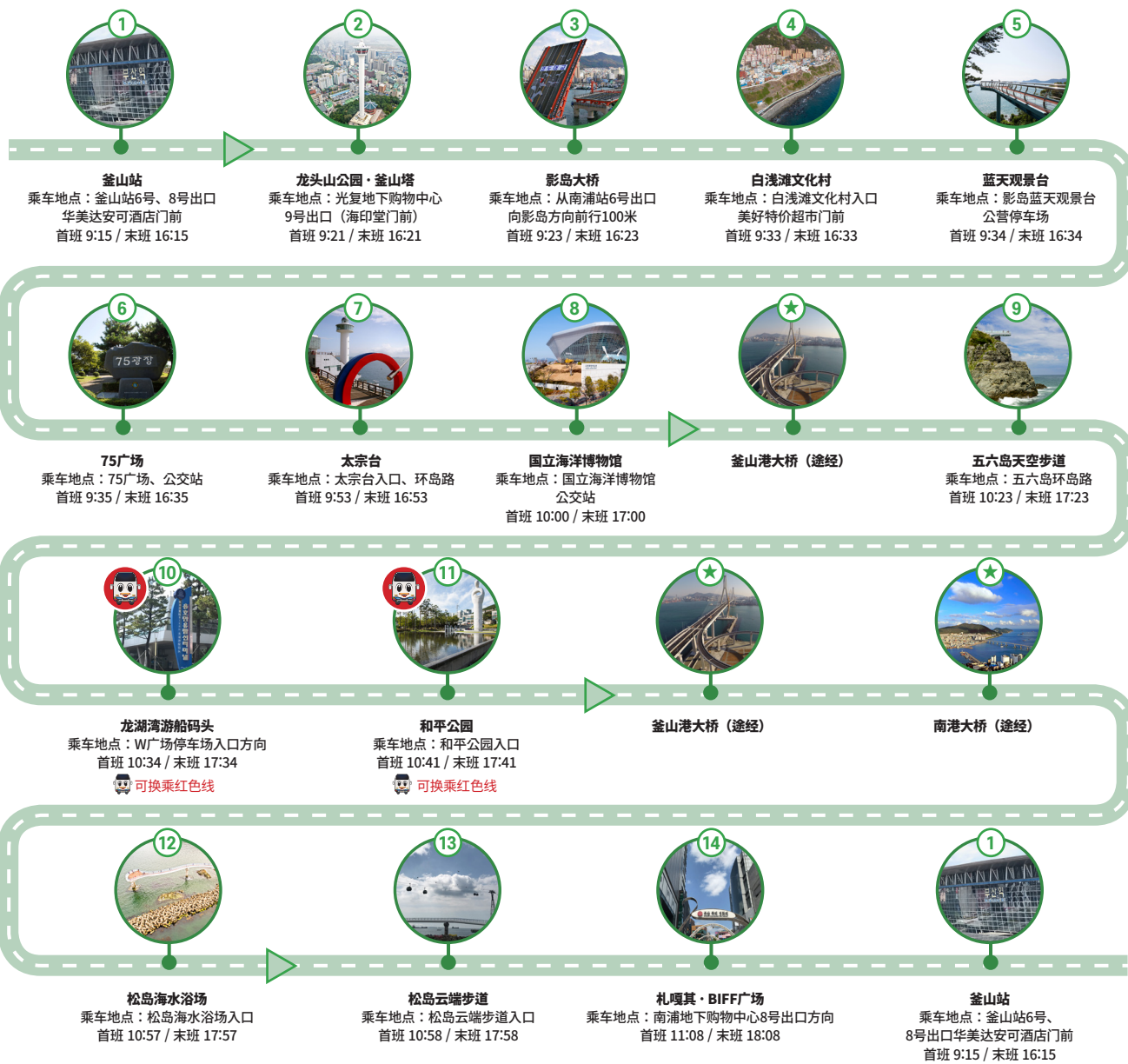
釜山城市观光巴士
BUSAN CITY TOUR

汉语

bto 釜山观光公社
BUSAN TOURISM ORGANIZATION

绿色线 [釜山站↔太宗台↔札嘎其]

30分钟/班 每天15班



红色线 [釜山站↔广安里↔海云台]

30分钟/班 每天15班



蓝色线 [海云台↔龙宫寺↔机张市场]

30分钟/班 每天12班



夜景观光(夜桥之旅)

釜山站 19:00 冬季（11月-3月）单层巴士 出发 19:30 夏季（4月-10月）双层巴士	夜景路线 约2小时10分钟	实行预约制
---	------------------	-------

> 运行路线

- ①釜山站出发
- 釜山大桥
- 釜山港大桥
- 广安里海水浴场
- 水营2号桥
- 海洋城
- 海云台海水浴场
- 市立美术馆/BEXCO
- 广安大桥
- 釜山港大桥
- 南港大桥
- 松岛云端步道
- BIFF/札嘎其
- ①釜山站到达

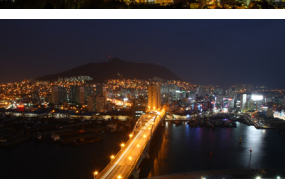
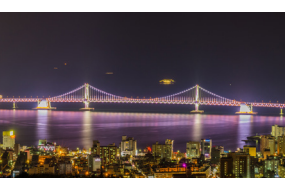
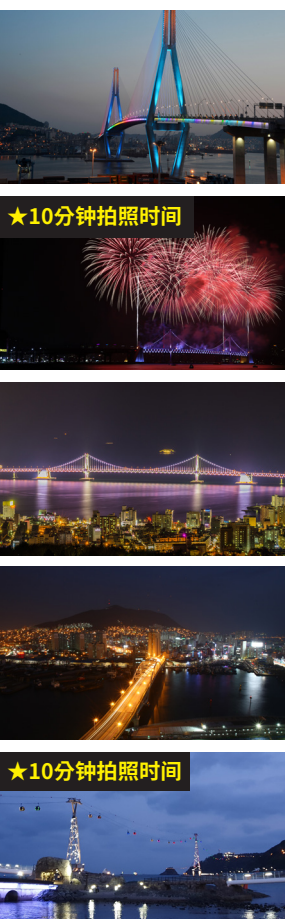
※ 如预约乘客乘车后仍有空座可按照先后顺序向司机购票乘车

历史主题

釜山站 10:00 出发	单层巴士	历史主题 每天一班/约7个小时	需至少提前十天预约 乘客超过8人即可运行
--------------	------	--------------------	-------------------------

> 运行路线

- ①釜山站出发
- 东莱邑城
（福泉博物馆）
- 回东水源地
- 梵鱼寺
- 温泉场
- ①釜山站到达



※ 实行预约制
需在至少十天前有超过8名乘客预约如人数不足则无法运行